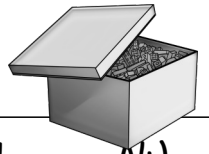
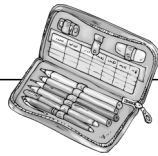


Materialliste für die Klasse 2e Schuljahr 24/25



im Federmäppchen:

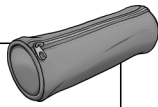


- 2 Bleistifte (B oder HB)
- Holzbuntstifte
- 1 Radiergummi
- 1 Doppelspitzer mit Behälter
- 1 kleines Lineal

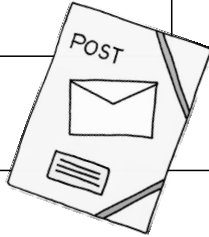
in einer Plastikbox mit Deckel Fläche ca. A4):

- 1 Malkittel (oder altes Hemd/T-Shirt)
- 1 Farbkasten (mögl. Markenprodukt, z.B. Pelikan, 12 Farben)
- 1 Wasserbehälter (kein Glas)
- 1 Schwämmchen (z.B. halbiertes Topfschwamm, Scheuerseite abgeschnitten)
- 1 Lappen
- 3 Borstenpinsel (z.B. 8, 12, 16)
- 2 Haarpinsel (z.B. 3, 8)
- Wachsmalstifte (mögl. Markenprodukt, wasserfest)

im „Schlampermäppchen“:



- 1 Bastelschere
- 1 mittelgroßer Klebestift



Sonstiges:

- 3 Schnellhefter (blau, rot, weiß)
- 1 Heft DIN A4 Lineatur 2, farbig hinterlegt mit rotem Umschlag
- 1 Heft DIN A4 Lineatur 2, farbig hinterlegt mit gelbem Umschlag
- 1 Heft DIN A4 Lineatur 7 (große Kästchen) mit blauem Umschlag
- 1 Postmappe (Sammelmappe DIN A 4)
- 1 Schulblock DIN A4 (Lin. 2, farbig hinterlegt)
- 1 Zeichenblock DIN A3 (auf beiden Seiten fest)
- 1 Sammelmappe DIN A3
- 1 Paar Hausschuhe
- 1 Brotdose
- 1 Trinkflasche (Bitte keine Einweg-/ Mehrwegflasche!)

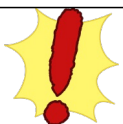
im Sportbeutel:



- 1 Paar Hallenturnschuhe
- 1 T-Shirt
- 1 Sporthose
- 1 Paar Socken
- evtl. Haargummi

Gut erhaltene Materialien aus dem 1. Schuljahr können weiter verwendet werden.

Ich habe den Jojo-Schreibschrifflehergang, das grüne SU-Heft und den lila Schnellhefter eingesammelt. Wenn Ihr Kind etwas davon irrtümlich mit nach Hause genommen hat, bewahren Sie es bitte gut auf und geben es nach den Ferien wieder mit.



Bitte beschriften Sie ALLE Dinge (auch einzelne Stifte) mit dem Namen Ihres Kindes!