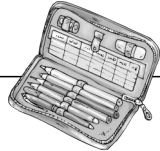
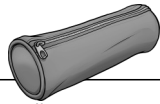


Materialliste für die Klasse 1e Schuljahr 23/23



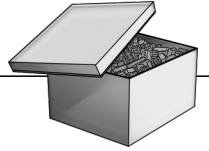
im Federmäppchen:

- 2 dicke Bleistifte (B oder HB)
- 1 dicker Silberstift (rot-blau)
- dicke Holzbuntstifte
- 1 Radiergummi
- 1 Doppelspitzer mit Behälter
- 1 kleines Lineal



im „Schlampermäppchen“:

- 1 Bastelschere
- 1 mittelgroßen Klebestift

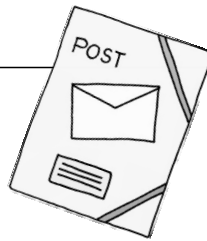


in einer Plastikbox mit Deckel:

- 1 Malkittel (oder altes Hemd/T-Shirt)
- 1 Farbkasten (mögl. Markenprodukt, z.B. Pelikan, 12 Farben)
- 1 Wasserbehälter (kein Glas)
- 1 Schwämmchen (z.B. halbiertes Topfschwamm, Scheuerseite abgeschnitten)
- 1 Lappen
- 3 Borstenpinsel (z.B. 8, 12, 16)
- 2 Haarpinsel (z.B. 3, 8)
- Wachsmalstifte (mögl. Markenprodukt, wasserfest)
- 1 Packung Knete mit Dose

Sonstiges:

- 4 Schnellhefter (blau, rot, gelb, lila)
- 1 Postmappe (Sammelmappe DIN A 4)
- 1 Malblock DIN A4 (auf einer Seite fest)
- 1 Zeichenblock DIN A3 (auf beiden Seiten fest)
- 1 Sammelmappe DIN A3
- 1 Paar Hausschuhe
- 1 Brotdose
- 1 Trinkflasche (Bitte keine Einweg-/Mehrwegflasche!)
- 1 kleine, verschließbare Plastikbox für Kärtchen

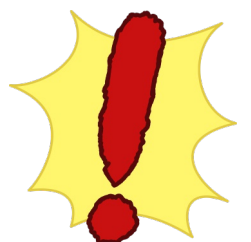


im Sportbeutel:

- 1 Paar Hallenturnschuhe
- 1 T-Shirt
- 1 Sporthose
- 1 Paar Socken
- evtl. Haargummi



Bitte beschriften Sie ALLE Dinge
(auch einzelne Stifte) mit dem
Namen Ihres Kindes!



→ Die benötigten Hefte und Umschläge werden für alle Kinder besorgt und das Geld zu Schuljahresbeginn eingesammelt.